

Avancerade golvsystem  
Floor DuroSystem





## Weber avancerade golv

Weber avancerade golvsystem med Floor DuroSystem i spetsen har vunnit världsrykte genom förnämliga bruksegenskaper och god ekonomi.

Produkterna är cementbundna och utvecklade för att ge god formstabilitet och hög tålighet mot belastningar. Läggningsstiden är kort, vilket gör att beställaren snabbt får ett färdigt golv.

### 40 års erfarenhet

Bakom varje Weber-golv ligger mer än 40 års erfarenhet som utvecklings- och marknadsledande på golvsidan. Weber har totalt producerat mer än 100 miljoner m<sup>2</sup> golv i Sverige.

## Effektiva system i samverkan

### Produkter

Hög kvalitet och unik bredd – allt från handspackel till avancerade system för stora ytor. Från lätta industri-golv till marina applikationer.

### Maskiner för tillverkning och distribution

Weber tillverkar maskinerna i egen regi för att anpassa produkterna optimalt.

### Kunskaper

Weber delar med sig av sina kunskaper till marknaden i form av information, utbildning och teknisk rådgivning.

# Floor DuroSystem är flexibelt

Anpassade industri- & designgolv för olika användningsområden

Beroende på beställarens krav kan golvet anpassas så att det får optimala egenskaper för att fylla sin uppgift. Weber har 20 års erfarenhet av detta system och har levererat mer än 10 miljoner m<sup>2</sup>.

Så här indelas Weber industri- och designgolv:

## Lätt industri

Golv i exempelvis lätt monteringsindustri för huvudsakligen fottrafik, handdragna pallyftare och enstaka körningar av lätt truck med luftgummihjul, total vikt mindre än 3,5 ton.

## Medeltung industri

Golv för intensiv trafik av medeltunga och tunga truckar, med såväl massiva gummi- som luftgummihjul i tex lagerlokaler och höglager.

## Tung industri

Golv för både intensiv, tung, rullande utrustning och slipande/repande nötning. Exempel: lagerlokaler och garage för bilar med dubbdäck.

## Kemisk belastning

Golv i exempelvis livsmedels- och kemisk industri. Kan förses med ytskikt av hårdplast, typ epoxy.

## Superjämn golv

Golv för tex smalgångar i höglager. Här är Floor DuroSystem med sin plana yta extra värdefull, eftersom minsta nivåskillnad och ojämnheter kan få allvarliga konsekvenser för en hög pallyftare.



## Designgolv Duro Colour

Floor DuroColour är ett genomfärgat golv avsett att användas på allmänna kommunikationsytor och lagerytor i butiker, gallerior och industri med lätt belastning samt bostäder. Golvet kan fås i ett flertal kulörer och kan utgöra ett element i rummets färgsättning.

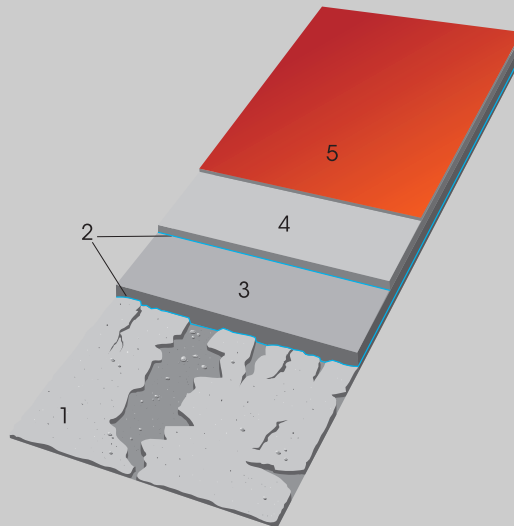
## Designgolv DuroStone

Floor DuroStone slipas efter läggning så att den mörka ballasten framträder i ett terazzomönster. Floor DuroStone är avsett att användas på allmänna kommunikationsytor och lagerytor i butiker, gallerior och industri med lätt belastning samt bostäder.

Weber golv är kända för bl a sin absolut plana yta. Golvet består av en endast 4-50 mm tjock beläggning som läggs på det befintliga underlaget. Tjockleken bestäms av användningsområdet och underlaget.

## Så är Floor DuroSystem uppbyggt

- 1 Betongunderlag** – Första steget i arbetet med det nya golvet är analys av det befintliga betongunderlaget.
- 2 Primer** – Förbättrar vidhäftningen mellan skikten och motverkar vattenupptagning.
- 3 Bas- eller uppbyggnadsskikt** – Fyller upp större nivåavvikelser och möjliggör upprätning av golv på ett ekonomiskt sätt. Skiktet kan också fungera som lastfördelare för olika kravnivåer.
- 4 Slitskiktssmassa** – Tar upp de koncentrerade lasterna från verksamheten. Detta skikt läggs oftast med jämn tjocklek, 5-10 mm.
- 5 Ytbehandling** – Slitskiktssmassan kan behandlas eller beläggas med lämplig ytbehandling – alltifrån en impregnerande lack för städbarhetens skull till en beläggningssmassa av hårdplast som skydd för kemiska angrepp.



# Floor DuroSystem har suveräna bruksegenskaper

Hög motståndskraft mot rullande  
hjulbelastning

Rullande truckhjul är den allvarligaste belastningen för ett modernt industrigolv. Hjulens nötning gör att ett vanligt betonggolv börjar damma om man inte valt en god betongkvalitet, med hög tryckhållfasthet och behandlat ytan omsorgsfullt.

Floor DuroSystem har hög motståndsförmåga mot både rullande och andra industriella belastningar. Tryckhållfasthet vid tunna materialskikt är inte den enda viktiga egenskapsparametern för att klara olika belastningar. I Floor DuroSystem är draghållfasthet, E-modul och töjföråga därför optimerad.

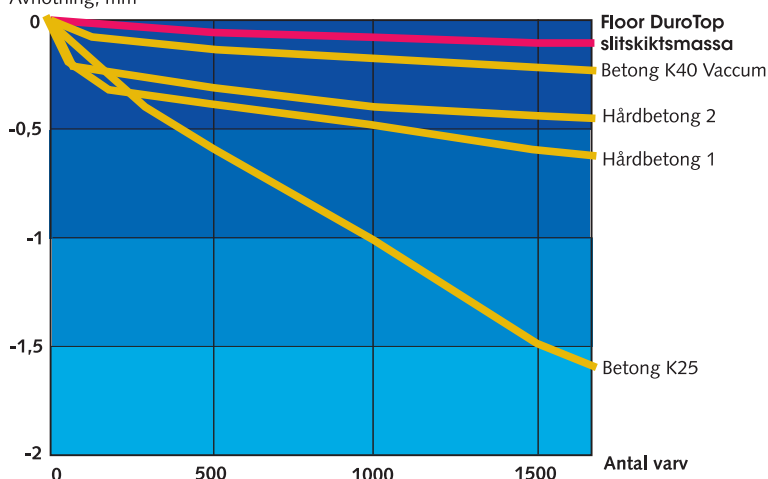


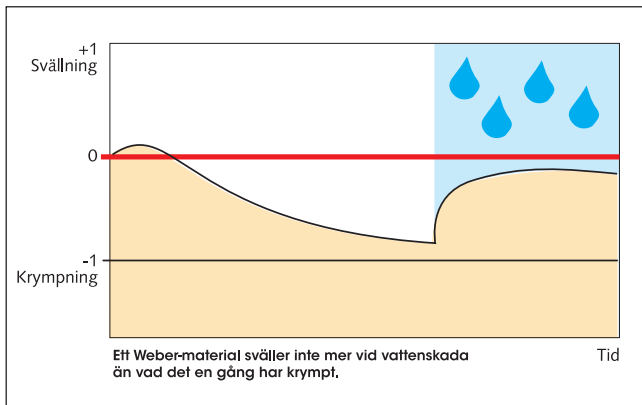
Bästa kvalitetsklassen

Samtliga ABS slitskiktmaterial klarar bästa kvalitetsklassen för betonggolv enligt AMA Hus vad gäller rullande nötning. Det finns exempel från industrin där tio tons truckar har passerat i samma hjulspår över en miljon gånger, utan att golvet visat tendenser till spår-bildning eller börjat damma.

Formstabilitet utöver det vanliga  
Webers golvmaterial har krymphämmande tillsatser som ger låg krympning under härdningsförloppet. Inte ens vid efterhärdningen krävs särskilda åtgärder. Materialet sväller inte mer vid vattenskada än vad det en gång har krympt.

Avnötning med rullande hjul, SP66. Källa Statens Provnings- och Forskningsinstitut  
Avnötning, mm





### Mycket god vidhäftning

För att undvika sprickbildning har Webers golvbeläggningar förutom låg krympning, även mycket god töjbarhet och vidhäftning till underlaget.

Weber-materialen kräver inte högre ythållfasthet hos underlaget, än rena härdplastbundna beläggningar. God vidhäftning kan krävas även vid temperaturförändringar och påkänningar från bromsande truckar.

### Fogfri läggning

Tack vare materialens goda krympnings-/töjningsegenskaper och vidhäftning till underlaget kan våra golv i princip läggas utan fogar. Begränsningen är betongunderlagets rörelse. Många gånger räcker det med att såga upp ett 3-5 mm spår i beläggningen för att undvika okontrollerad sprickbildning.

### Elektriskt halvledande

I allt fler industrier måste golven kunna leda bort statisk elektricitet från människor och fordon. Inte minst all känslig elektronisk utrustning kräver detta. Webergolv är under normala förhållanden halvledande. Förutsatt att golven inte har försetts med isolerande beläggning är statisk elektricitet sällan ett problem.

### Tål kemikalier

Weber-materialen har ungefär samma kemikalietålighet som tät betong och går mycket bra att kombinera med olika kemikalietåliga beläggningar. Materialen fungerar då som uppbyggnadsmaterial och lastupptagare.

### Ånggenomsläppliga material

Ånggenomsläppligheten hos Weber-materialen är av samma storleksordning som hos betong. Det är inga problem att lägga Floor DuroSystem på betongplattor med tillskjutande fukt.



# Därför är Floor DuroSystem ekonomiskt

Ett Weber-golv är ekonomiskt för beställaren – både att anskaffa och att använda. Genom olika egenskaper och åtgärder kan kostnaderna hållas nere.

Bilderna illustrerar hur snabbt en renovering kan göras. Normal tid för 1000-2000 m<sup>2</sup> är endast tre dagar.

## Tunt skikt

Golvet är tunt, endast 4-50 mm. Det innebär att man, till skillnad från läggning av betonggolv, klarar trösklar m m utan ombyggnader. Tunt skikt betyder dessutom liten materialåtgång, vilket också minskar kostnaden.

## Hög produktivitet – litet produktionsbortfall

Produktegenskaper och avancerad läggningsteknik gör att Webergolven kan belastas kort tid efter läggningen. Beställarens produktionsavbrott blir begränsat – om det överhuvudtaget behövs något. Ofta läggs en sektion i taget.

## Anpassat efter beställarens krav

Ett industrigolv behöver sällan samma egenskaper över hela ytan. Därför anpassas golvet efter olika belastningskrav. Beställaren behöver alltså inte betala för högre belastning än vad verksamheten kräver.

## Långsiktig hållbarhet

Weber golven har lång hållbarhet. Ett industrigolv får inte förstöras i sin funktion, även om det utsätts för tex fukt. Hållbarhet är alltid en förutsättning för god ekonomi.



Golvet förbereds för läggning. Ta bort alla lösa inventarier och städa av ytan.



Genom blästring rengörs golvet från fläckar av olja, kemikalier osv.



För att ytan ska bli absolut plan mäts nivåskillnaderna upp och markeras.



Ytan primas för att få bättre vidhäftning mellan skikten och som skydd mot vattenupptagning.



Beläggningen påförs och jämnas av.



I detta fall lackeras ytan. Golvet togs i bruk redan nästa dag.

# Så upprätthåller vi hög kvalitet

## Teknisk dokumentation

Teknisk rådgivning, dokumentation, och referensmaterial ingår som självklara delar av Webers verksamhet. Den höga kvaliteten säkras genom certifiering enligt ISO 9001.

Teori är en sak, praktik en annan. För att i alla lägen kunna leva upp till våra specifikationer och beställarnas förväntningar, har vi inom Weber utvecklat ett omfattande kontrollsystem – från råvara till färdigt golv.

## Råvarukontroll

Webers råvaror genomgår kontinuerligt olika tester, vilket är nödvändigt för att kunna hålla en hög och jämn kvalitet. Innehållet deklarerats tydligt.

## Produktkontroll

De färdiga produkterna testas och kontrolleras med avseende på nötningshållfasthet, vidhäftning, vattenskadestabilitet etc.

Endast Certifierade Weber Golventreprenörer Läggnings är en viktig del i Floor DuroSystem. Golven ska därför alltid läggas med vår maskinutrustning och av en Certifierad Weber Golventreprenör, som utbildats och certifierats av oss. Noggranna anvisningar finns för varje del av arbetet.

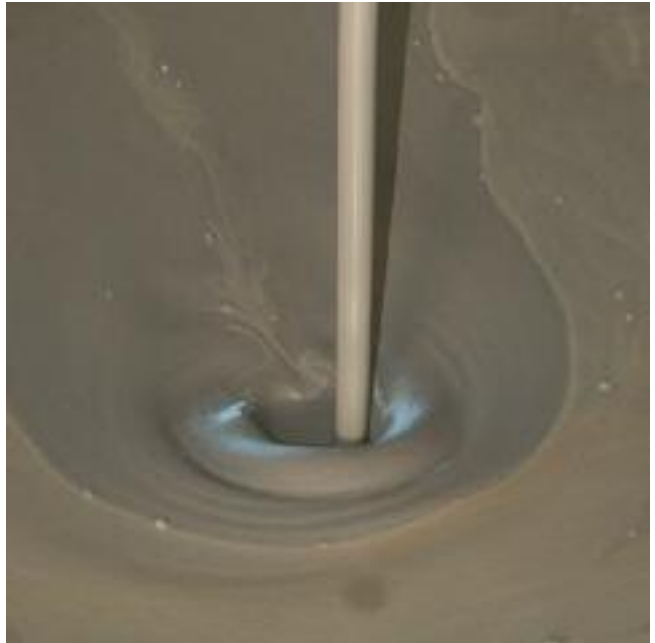
## Kvalitetskontroll på plats

Innan arbetet påbörjas gör golventreprenören en bedömning av underlaget, okulärt och i form av olika praktiska provningar.

Draghållfastheten provas med en dragprovare (längst ner till höger). Efter provläggning kan också motståndsförmåga, vidhäftning, slitstyrka osv testas med avancerad mobil utrustning – den första i världen som testas enligt nya europasnormen. Utrustningen kan också simulera laster vid lång tids användning.

## Miljödeklaration

Weber är miljöcertifierat enligt ISO 14000, produkterna är miljödeklarerade och kretsloppanpassade.





## Weber en erfaren och kompetent samarbetspartner

Saint-Gobain Byggprodukter AB marknadsför sig i Sverige med varumärket Weber.

Saint-Gobain Byggprodukter AB utvecklar, tillverkar och marknadsför produkter och system för bygg och anläggning inom områdena mur och puts, golvavjämning, betong, fäst och fog samt lättklinker, lättklinkerblock, -husgrunder och -element.

I Norden är Weber marknadsledande på golvspackel och avjämningsprodukter.

Du som kund har tillgång till marknadens bredaste golvspackelprogram med lager och distribution från Stockholm, Göteborg, Malmö och Motala.

### **Weber Kundsupport**

Teknisk rådgivning för återförsäljare, arkitekter, konstruktörer och entreprenörer.

**Telefon:** 08-625 60 60

**Fax:** 08-625 60 79

**E-post:** kundsupport@weber.se

**Postadress:** Box 707, 169 27 Solna.

**Besöksadress:** Gårdsvägen 18

### **Saint-Gobain Byggprodukter AB**

Box 707, Gårdsvägen 18

169 27 Solna

Tel: 08-625 61 00

Fax: 08-625 61 80

[www.weber.se](http://www.weber.se)